

Немецкие технологии в «Петербургских дорогах»

О.Н. АНДРЕЕВА, технический директор ЗАО «Петербургские дороги»; В.Л. ШВЕЦОВ, директор представительства «А+С Консалт»

Проект нового вида пассажирского транспорта «Надземный экспресс»

Цель проекта — создание на юго-западе Санкт-Петербурга нового вида пассажирского транспорта «Надземный экспресс», основными особенностями которого являются инновационная схема организации перевозок и новый тип подвижного состава, что позволит повысить степень транспортной доступности и качество обслуживания населения.

Проект выполняет ряд проектных организаций Санкт-Петербурга, в том числе активно развивающаяся проектная организация ЗАО «Петербургские дороги».

Задачи «Петербургских дорог» в проекте надземного экспресса:

- трассирование;
- плано-высотное обоснование;
- увязка с существующей улично-дорожной сетью с учетом организации автомобильного и пешеходного движения.

Новые технологии

Для решения вышеупомянутых задач были использованы современные немецкие программные комплексы CARD/1 и KorridorFin. В проектную деятельность ЗАО «Петербургские дороги» данные продукты были внедрены специалистами



Рис. 1. План участок трассы «Надземного экспресса» на Петродворец

ЗАО «ПЕТЕРБУРГСКИЕ ДОРОГИ»

Специализация: рабочее проектирование автомобильных дорог. В настоящее время насчитывает более 40 инженеров. Основные проекты: Надземный экспресс, Дунайский путепровод над Пулковским шоссе, 4-й лот КАД Санкт-Петербурга.

ГРУППА КОМПАНИЙ «А+С КОНСАЛТ»

Основной офис в г. Дрездене, представительства в гг. Санкт-Петербурге и Киеве. Специализация: поставки программных продуктов для проектирования: CARD/1, KorFin, PTV Vision®, инженерное проектирование транспортных объектов, 3D-визуализация проектных решений.

«А+С Консалт». Гибкость и простота новых программ позволила в кратчайшие сроки в процессе совместной работы уточнить план трассы будущего надземного

экспресса, а также получить обширный презентационный материал по основным проектным решениям для демонстрации проекта на самом высоком уровне.

В дальнейшем освоенные технологии планируется применять для рабочего проектирования путепроводной развязки Дунайского проспекта с Пулковским шоссе. Уже выполнено несколько вариантов проекта, в том числе и в KorridorFin, идет процесс согласования принципиальных проектных решений.

Особенности проекта

Проект «Надземного экспресса» уникален не только использованием новейших информационных технологий, но и предложенными проектными решениями, такими как:

- применение армогрунтовых стен;
- необычная архитектурная подсветка будущей трассы (она проходит по зоне охраняемых памятников и ландшафтов);
- уникальные инженерные сооружения (например, на пересечении со строящимся в настоящее время западным скоростным диаметром).

В настоящее время проект активно развивается усилиями проектировщиков при постоянной поддержке Правительства Санкт-Петербурга.

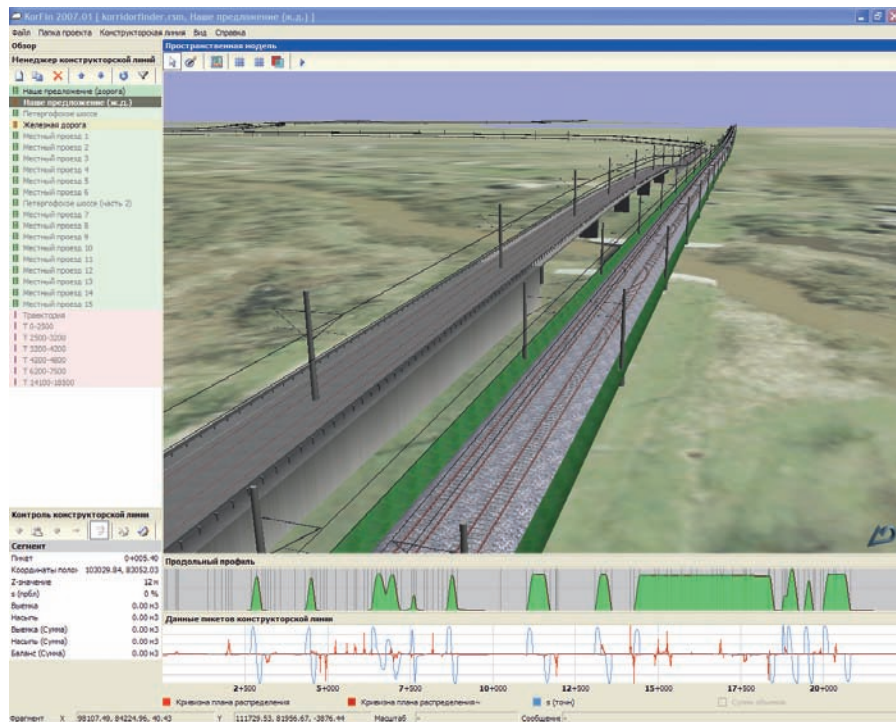


Рис. 2. Проект «Надземный экспресс» в программе KorridorFinder (KorFin)

CARD/1

CARD/1 Инженерный язык — комплексный программный продукт для автоматизации проектирования и подготовки рабочей документации автомобильных и железных дорог, монорельса, обработки геодезических изысканий.

korFin

KorridorFinder (KorFin) — новейшая разработка в области визуализации и быстрого проектирования транспортных сооружений для согласования концепции проекта.