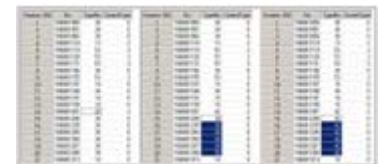
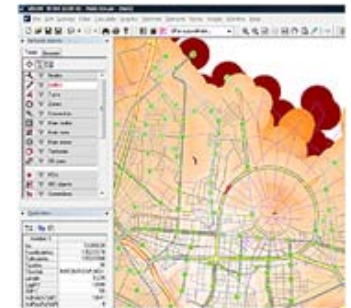




Развитие программных продуктов PTV Vision®

Развитие программного продукта PTV Vision® VISUM

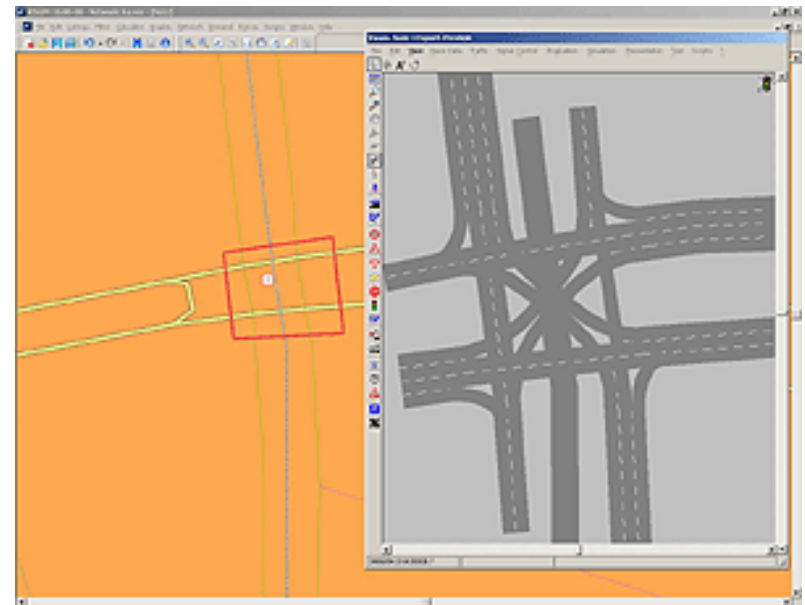
- До конца года выпуск новой русскоязычной версии VISUM 10.0
- Основные новые функции:
 - Редактор сети: новая панель инструментов, быстрое переключение между графическими параметрами и т.д.
 - Списки: становятся похожими на таблицы Microsoft Excel, параллельная работа в редакторе сети и в списках и т.д.
 - Новые процедуры ИТ: интеграция модуля TRAFFIX, CR функция пользователя, новая динамическая равновесная процедура, улучшенное перераспределение ОТ
 - Новые процедуры ОТ: более точная процедура перераспределения, более точный расчет пассажиропотоков.
 - Версия 64-бит для Windows Vista и XP



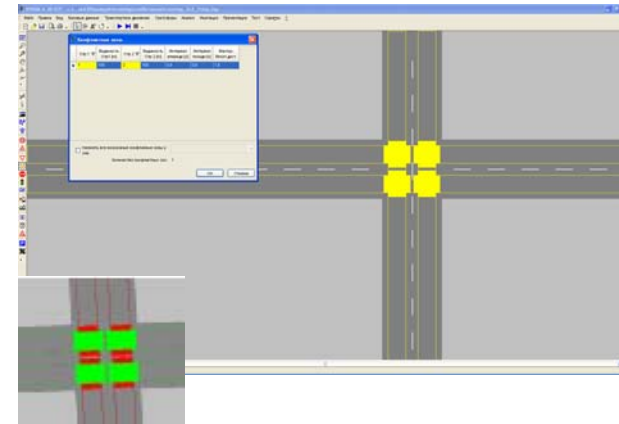
- До конца года выпуск новой русскоязычной версии VISSIM 5.0
- VISSIM 5.0 представляет собой VISSIM 430+улучшенный интерфейс VISUM/VISSIM

«Как известно, при изменении сети VISUM было неудобно заново экспортировать эти изменения в VISSIM, а затем вручную исправлять различные недочеты. С помощью нового интерфейса VISUM/VISSIM все изменения сохраняются в нужном формате!»

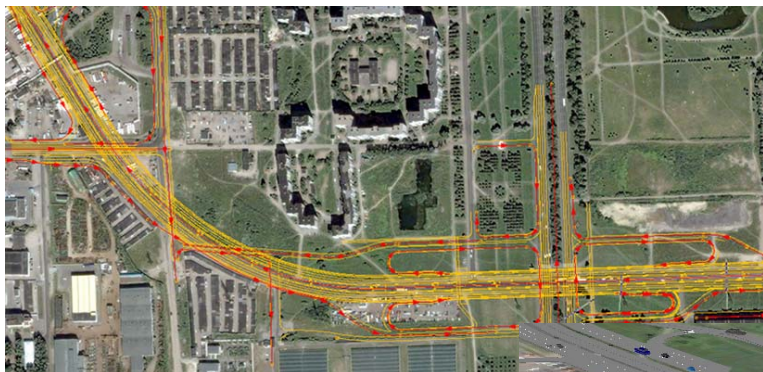
Др. Петер Фортиш,
Директор отдела разработки
программных продуктов



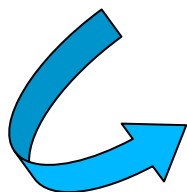
- Летом 2007 года вышла новая версия VISSIM 4.30
- Новые функции:
 - Конфликтные зоны – альтернатива функции «Правила приоритета»
 - VISSIM анализатор – определение и создание готового отчета анализа по совокупности итераций
 - Экспорт в графические пакеты – возможность импорта данных сети и траекторий движения ТС в текстовый файл для передачи в 3DS MAX.
 - Также добавлены новые функции для визуализации, COM интерфейса, динамического распределения, анализа и т.д.



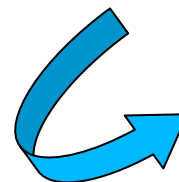
Новые направления интеграции



CARD/1 – рабочее проектирование.
Создание геометрии узла.
Подробнее на www.card-1.ru



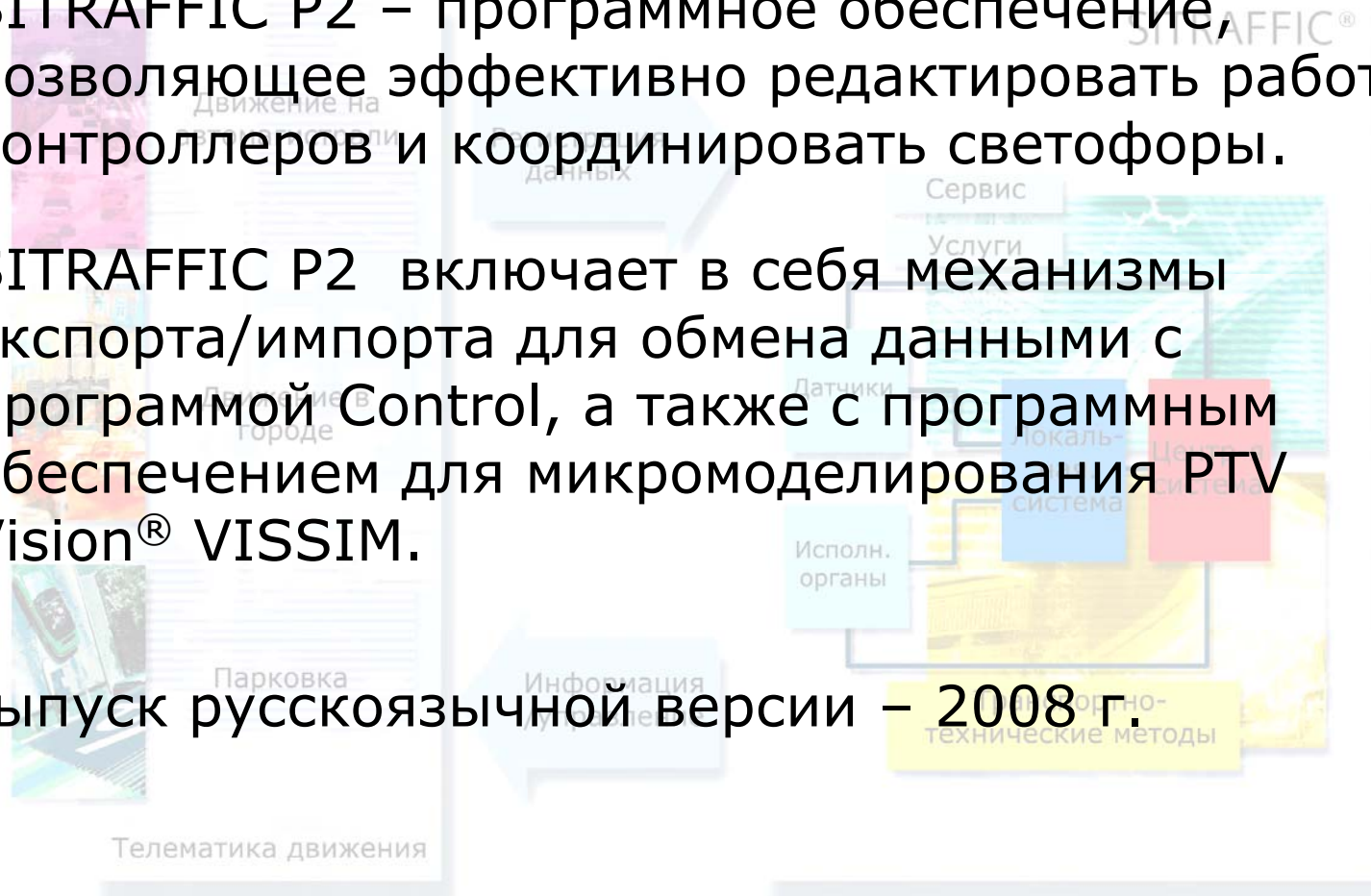
KorFin – обоснование инвестиций
и визуализация
Подробнее на www.korfin.ru



- Интеграция PTV Vision® VISSIM с программными продуктами для дорожного проектирования

Программный продукт SITRAFFIC P2

- SITRAFFIC P2 – программное обеспечение, позволяющее эффективно редактировать работу контроллеров и координировать светофоры.
- SITRAFFIC P2 включает в себя механизмы экспорта/импорта для обмена данными с программой Control, а также с программным обеспечением для микро моделирования PTV Vision® VISSIM.
- Выпуск русскоязычной версии – 2008 г.



Программный продукт SITRAFFIC P2

Решаемые задачи:

- Составление алгоритмов управления светофорными объектами
- Расчет промежуточных интервалов
- Оценка данных дорожного движения

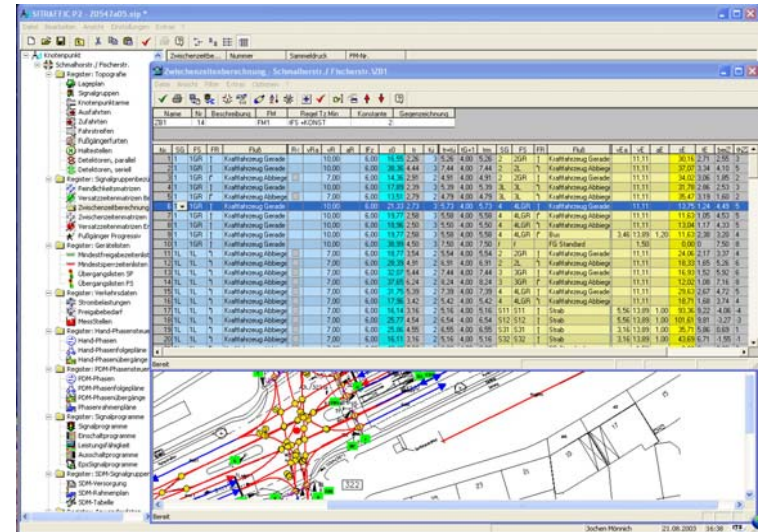


Рис.1. Схема расположения технических средств регулирования дорожного движения содержащая топографические объекты

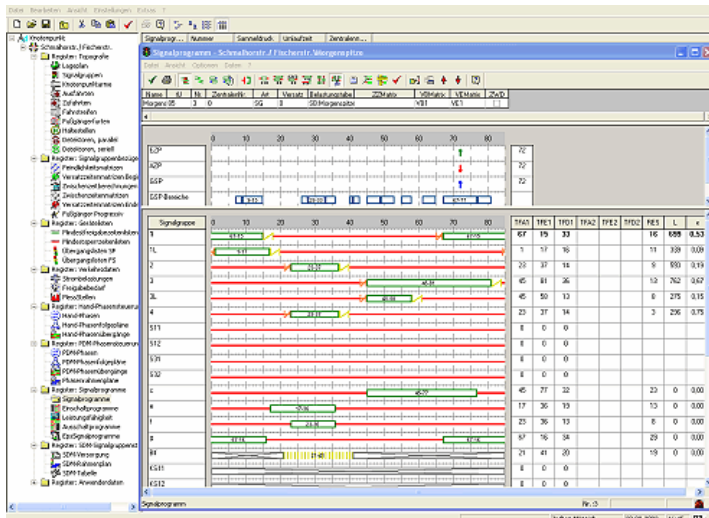


Рис.2. План времени сигналов

- Расчет и графическая обработка сигнальных программ
- Возможность визуализации данных через программный продукт PTV Vision® VISSIM

Спасибо за внимание!



- А+С КОНСАЛТ
- 199034 Санкт-Петербург
- В. О. Большой проспект 10
- Телефон: +7 812 325 51 04
- Факс: +7 812 325 62 97
- spb@apluss.ru
- www.apluss.ru
- www.ptv-vision.ru